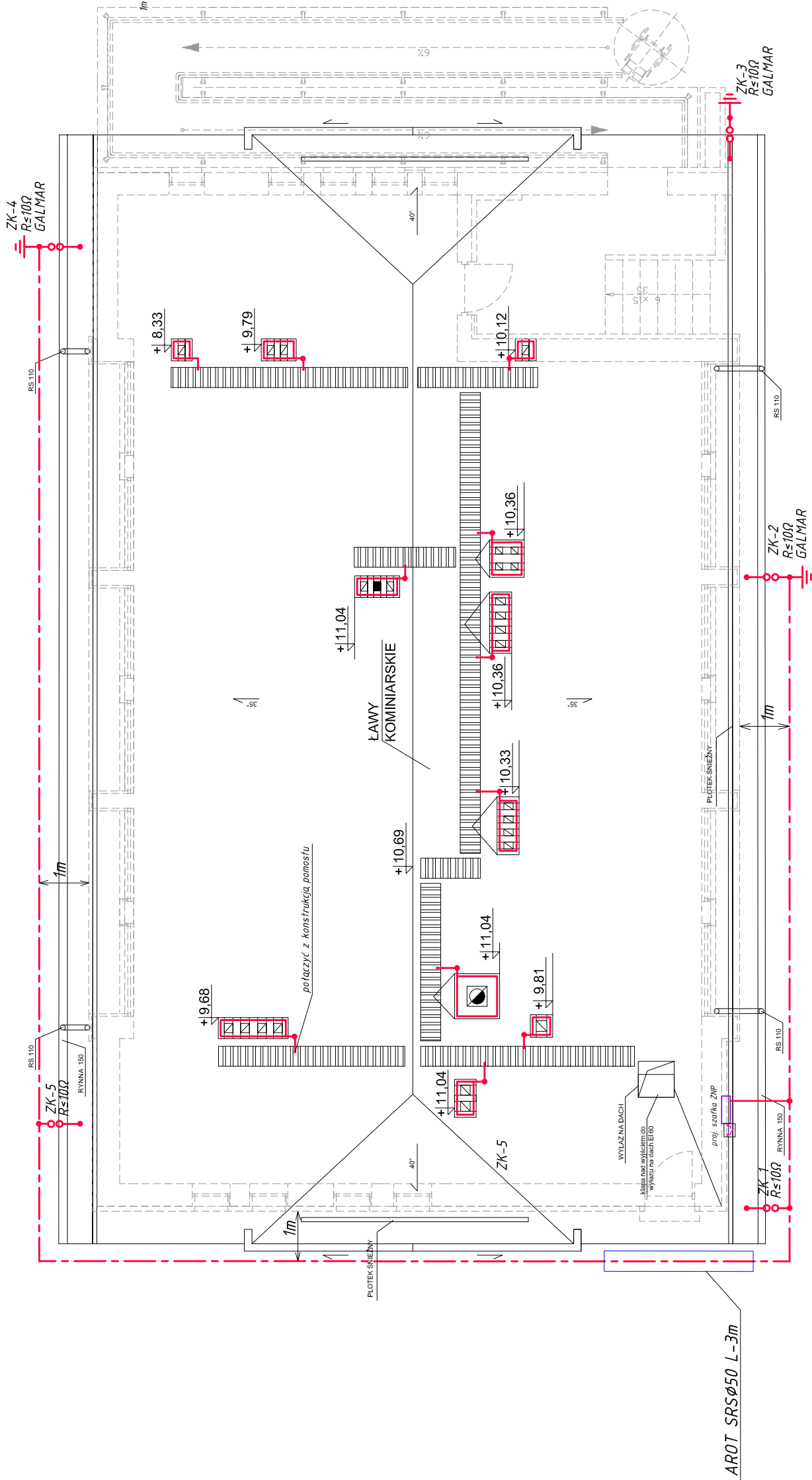
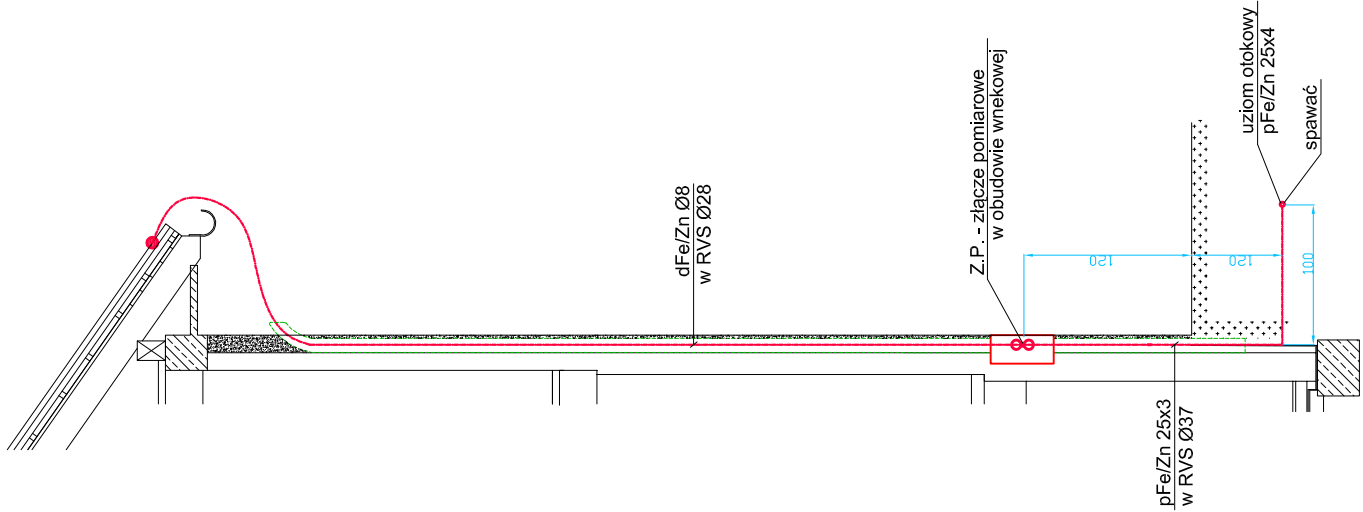


Rysunek poglądowy (bez skali) ułożenia ułożenia przewodu odprowadzającego, uziemiającego i uziomu



- zwody poziome na dachu: blachodachówka oraz drut pFe/ZnØ8mm
- przewody odprowadzające z drutu dFeZnØ8mm w rurze RVS Ø28
- złącza kontrolne ZK-zaciski krzyżowe
- uziom pionowy typu Galmar R≤10Ω. Długość uziomu dobierać według pomiaru oporności uziemienia
- uziom poziomy z bednarki pFeZn4x30mm z zachowaniem odległości od budynku 1m według normy PN-IEC-61024-1-2
- wszystkie elementy metalowe na dachu połączyć z poszyciem blaszanym dachu
- wszystkie elementy wystające na dachu połączyć z poszyciem blaszanym dachu
- przewody uziemiające - płaskownik pFe/Zn 25x3mm w rurze RVS Ø37
- głębokość ułożenia uziomu powierzchniowego (płaskownika) -1m

Biurow Usług Projektowych "INSTALKOMFORT"
Krzysztof Łukasz Maciejewski

! 0 - 230 Olsztyn ul. Żeromskiego 2/2 📞: 089 526 01 63
📠: 0 502 300 524 ✉: biuro@instalkomfort.pl
www.instalkomfort.pl

OBIEKT:	GMINNY OŚRODEK ZDROWIA		
INWESTOR:	URZĄD GMINY W KRZYNOWŁODZIE MAŁEJ		
ADRES:	KRZYNOWŁOGA MAŁA ul. PRZASNYSKA 6		
TEMAT:	RZUT DACHU. INSTALACJA ODGROMOWA		
PROJEKTOWAŁ:	mgr inż. Krzysztof Matuszewicz	upr.90/77/OL	DATA: 10.2007
	inż. Mirosław Bastkowski	upr.98/94/OL	NR RYS. E-11
		SKALA:	1:100